

# FICHE TECHNIQUE

## JOUR DE BAL

*Création 2022*

- **Compagnie**
- **Sans Ceinture ni Bretelles**
- *Maison des Associations*
- *73000 Chambéry*
- 
- **Administration**
- *Nicolas Bouchet*
- 
- **Au plateau**
- *Blanche Bonnaud*
- *Celine Doubrovik*
- *Stella Gatton*
- *Bertille Lafarge (doublon)*
- 
- **Régie**
- *Maya Hamburger*
- *06 77 13 66 31*
- *maya.h@mburger.fr*



# Spectacle

*Durée : 40 minutes de spectacle + 40 minutes de bal participatif*

## Plateau

*Hauteur : minimum 4m*

*Ouverture minimum du fond de scène : 10m*

*Ouverture minimum du cadre de scène : 10m de mur à mur*

*Profondeur : 6m du bord plateau au mur lointain*

*Plateau nu*

*Pendrillonnage à l'italienne avec un fond de scène (passages coulisses au lointain)*

*Tapis de danse noir*

## Sonorisation

*Régie en salle*

*A fournir :*

*1 système de diffusion*

*1 enceinte deux retours au plateau*

*1 console son*

*1 câble Jack/RCA pour brancher un ordinateur*

*(Dans certains cas, le bal a lieu dans un autre endroit que le plateau, si c'est le cas, merci de prévoir un autre système son, avec console, 2 enceintes, 1 sub, et une sortie Jack pour brancher un ordinateur)*

## Éclairage

*Régie en salle*

*Arrivée dmx à fournir en régie,*

*Régie lumière sur Ordi Cie (D-light)*

*Parc lumière à fournir :*

*• PC 1kw (17)*

*• PAR CP62 sur platine (1)*

*• PAR CP62 (13)*

*• Découpes 614 x sur pieds : H.lentille 1,5m (6)*

*• Découpes 613 sx (6)*

*• Découpes 614 x avec iris (2)*

*• Une charge au grada 70 pour la boule à facette Compagnie*

*Pour le Bal :*

*• Projecteurs Led type Colorado (DRGBWZS) (4) + petit contrôleur*

*• F1 pour notre boule à facette (2)*

*• 4 poulies et 2 guindes 20m*

**Une adaptation du plan de feu sera effectuée sur le plan de la salle par la régisseuse. Merci de nous envoyer alors un plan de la scène avec les points d'accroche et la liste du matériel lumière. Nous vous renverrons un plan de feu adapté.**

## **Planning**

### **Arrivée à J-1**

1 service matin : montage + réglages lumière

1 service après-midi : répétitions

1 service soir : Générale

Personnel envisagé : 2 technicien.nes lumière/son

### **Jour de jeu**

Matin et Après-midi : Répétitions/ Raccords

Soir : Jeu

Personnel envisagé : 2 technicien.ne.s baby-sitting

## **Équipe de tournée**

3 danseuses

1 régisseuse

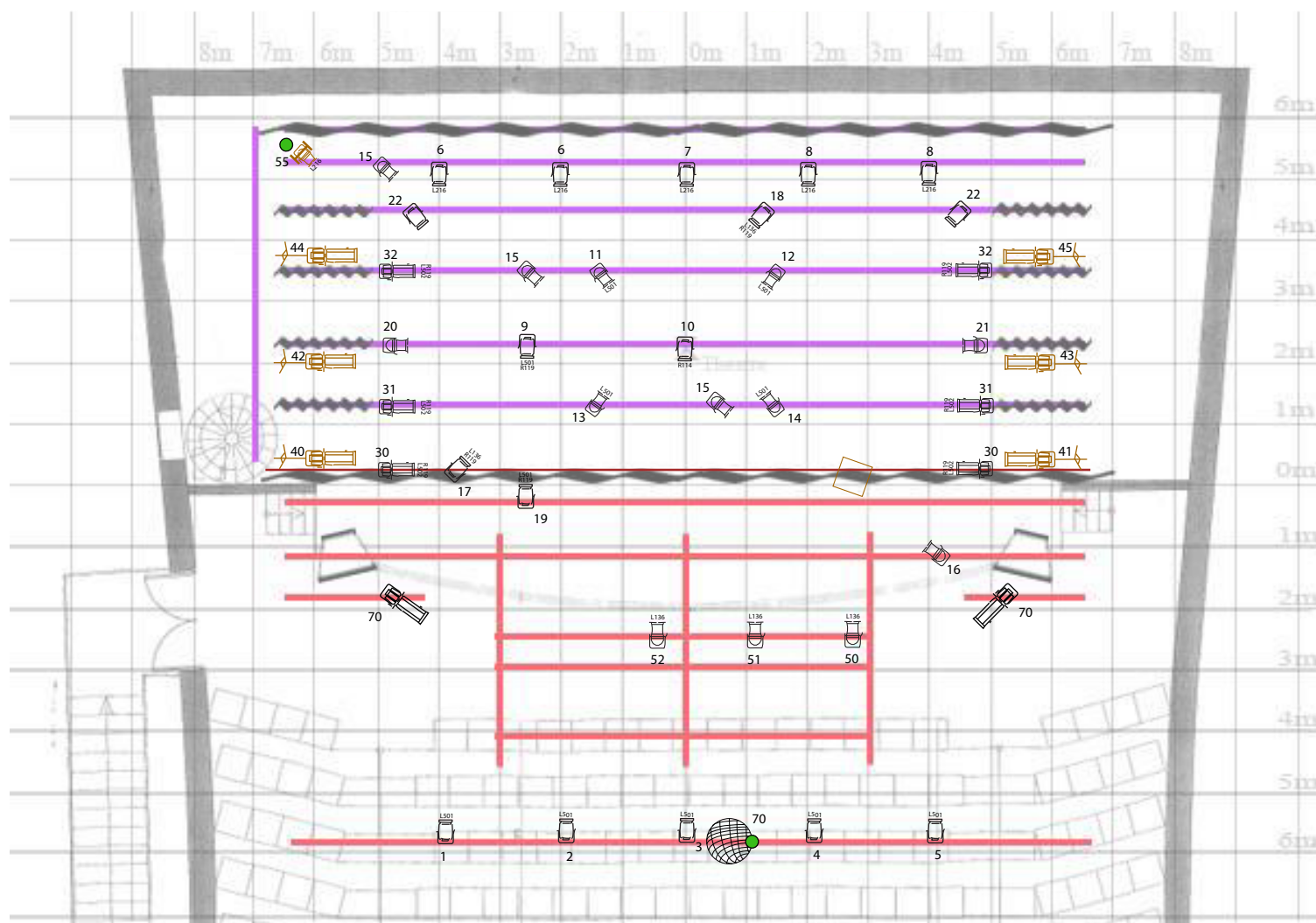
## **Loges**

Merci de prévoir des loges pour 3 interprètes, avec accès à un point d'eau.

## **Catering**

Merci de prévoir des fruits frais, fruits secs, petits gateaux.

**Pas de bouteille en plastique svp, nous avons nos gourdes !**



**LÉGENDE**

- Découpes 614 x avec iris (2)
- Découpes 613 sx (6)
- Découpes 614 x sur pieds : H.lentille 1,5m (6)
- PAR CP62 (13)
- PC 1kw (17)
- Lignes graduées (2)
- PAR CP62 sur platine (1) Prévoir une longueur de prolong de 10 m
- Boule à facette (Cie) Prévoir 1 guinde + élingue sécu
- Cube/boîte en bois décor Cie

**LISTE GÉLATINES**

Projecteur	Ref	Qt
PAR	L136	3
PAR	L711	4
PAR	L501	4
PAR	L216	1
Dec 1kw	L502	6
Dec 1kw	#119	6
PC	L501	8
PC	#119	7
PC	L216	5
PC	L136	2